

PER ISCRIVERTI CLICCA  
QUI

## PRENDERSI CURA

Sabato 27 Febbraio 2021

### Mattino

8.30 -9.30

**Accoglienza partecipanti**

9.30 -9.45

**Chair:** Carlo Passarelli, *Presidente APCF*

**Introduzione alla Giornata**

Maria Antonietta Fenu, *Past President SIEFPP*

9.45-10.00

**Saluti delle Autorità**

Maria Eugenia Cid, *Presidente EFPP*

Hansjorg Messner, *Vicepresidente EFPP*

10.00-11.20

**Esperienze condivise del *Prendersi cura***

Maria Antonietta Fenu, *Past President SIEFPP*

Maria Assunta Giannini, *Psicoanalista SPI*

*Dirigente Sanitario Ministero Salute*

Anna Maria Nicolò, *Presidente SPI*

Giorgio Corrente, *Didatta IIPG, Psicoanalista SPI*

Alessandra Chinaglia, *Presidente SIEFPP*

11.20-11.40

**Intervallo**

11.40-13.00

**Discussione**

Coordina: Carlo Passarelli

13.00-14.30

**Pausa pranzo**

**Introduzione**

14.30-14.45

Laura Ballarè, *ASNE-SIPSLA*

14.45-18.45

**Workshop** (*Intervallo 16.45 – 17.00*)

### Pomeriggio

**1 - Prendersi cura dell'impossibile. La cura degli insegnamenti delle Scuole di formazione in Psicoterapia Psicoanalitica e l'obbligo di distanziamento interpersonale**

**Coordinatori:** Maria Antonietta Fenu, Anna Molli

**2 - La solitudine del terapeuta. Risonanza interna di chi si prende cura**

**Coordinatori:** Alessandra Chinaglia, Elisabetta d'Amico, Marcello Turno

**3 - Il gruppo come spazio di condivisione e trasformazione psichica**

**Coordinatori:** Paola Tabarini, Gianfranco Buonfiglio

**4 - Al di là della tragedia. Elementi di cambiamento**

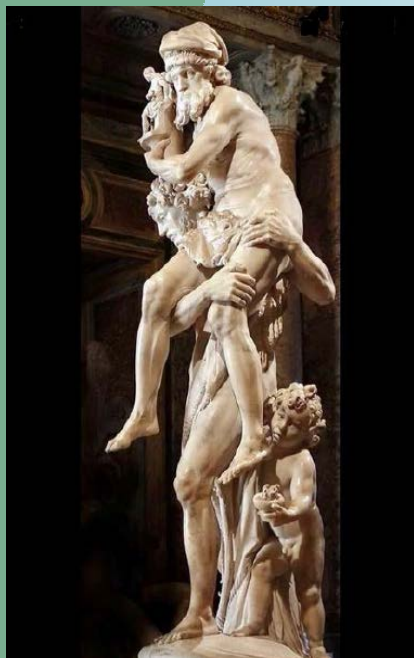
**Coordinatori:** Elena Bonassi, Paolo Cruciani, Giovanna Maria Mazzoncini, Domenico Scaringi

**5 - Vivere e lavorare nella crisi e nell'incertezza**

**Coordinatori:** Rosapia Lauro Grotto, Daniela Lucarelli

### Comitato scientifico:

Laura Ballarè, Elena Bonassi, Gianfranco Buonfiglio, Alessandra Chinaglia, Paolo Cruciani, Elisabetta d'Amico, Maria Antonietta Fenu, Rosapia Lauro Grotto, Daniela Lucarelli, Giovanna Maria Mazzoncini, Anna Molli, Carlo Passarelli, Domenico Scaringi, Paola Tabarini, Simona Taccani, Marcello Turno





**WORKSHOP N. 1 – Ore 14.45 – 17.15**

**Prendersi cura dell'impossibile.**

**La cura degli insegnamenti delle Scuole di formazione in Psicoterapia Psicoanalitica e l'obbligo di distanziamento interpersonale.**

**Coordinatrici: Maria Antonietta Fenu, Anna Molli**

*Ore 14.45 – 15.30*

**L'Infant observation ai tempi della pandemia  
Chair Bianca Micanzi AIPPI**

Claudia Bertocci, CSMH-AMHPPIA

*Comunicare in remoto. Un esempio di “trasmissione” del sapere psicoanalitico nell’ambito di un Corso Master in Infant Observation*

Simone Braga, Noemi Righi, Aurora Scabia, Eleonora Testa ,  
Francesca Vitiello, Marta Zebri, Maria Giovanna Zoli, CSMH-AMHPPIA

*Sguardi interni, sguardi esterni, ampliamenti dell'Osservazione Infantile secondo il Metodo Esther Bick*

*Ore 15.30 – 17.15*

**La supervisione dei trattamenti di bambini e di adolescenti:  
il distanziamento che si raddoppia e il setting creativo  
(supervisioni individuali e supervisioni di gruppo)  
Chair Maria Antonietta Fenu ARPAd**

Giulia Lacchini, ARPAd

*Le problematiche del doppio: la ricerca d'identità in un caso di gemellarità e l'ingresso nella adolescenza in tempi di Covid-19. Il ruolo degli schermi tra l'allievo in formazione e il suo supervisore.*

Clementina Cordero di Montezemolo, Mariavittoria Di Febbo,  
Daniela Lucarelli, Mercedes Lugones, Selene Mancinelli, Silvia Ronconi, Francesca Spacca, Flaminia Vacchini, ASNE-SIPSIA

*Il virtuale nella pratica clinica alla luce dei nuovi setting on-line*



## WORKSHOP N. 1 - Ore 16.30 – 18.45

Prendersi cura dell'impossibile.

La cura degli insegnamenti delle Scuole di formazione in  
Psicoterapia Psicoanalitica e l'obbligo di distanziamento  
interpersonale.

Coordinatrici: Maria Antonietta Fenu, Anna Molli

*Ore 16.20 – 16.30*      **Pausa**

*Ore 16.30 – 17.15*

**La supervisione dei trattamenti di bambini e di adolescenti:  
il distanziamento che si raddoppia e il setting creativo  
(supervisioni individuali e supervisioni di gruppo)  
Chair Maria Grazia Pini CSMH-AMHPPIA**

Tommaso Bortolotti, Martina Margheri, Guia Pandolfi, AFPP  
*Un inizio diverso da ogni inizio. Il primo anno di  
specializzazione tra perdita e riparazione*

*Ore 17.15 – 18.00*

**La formazione delle Scuole di Psicoterapia Psicoanalitica  
di Gruppo: la rilettura grupppale  
Chair Barbara Notarbartolo IIPG**

Maurizio Gentile, IIPG

*La Formazione alla psicoterapia psicoanalitica di Gruppo:  
la rilettura del grupppale*

*Ore 18.00 – 18.45*

**La formazione di Coppia e Famiglia e la moltiplicazione  
degli schermi  
Chair Anna Molli CSMH-AMHPPIA**

Gemma Trapanese, DPACF

*L'attuale e il futuro nell'ascolto da remoto:  
formarsi all'ascolto di coppia e famiglia*



## WORKSHOP N. 2 - Ore 14.45 – 18.45

La solitudine del terapeuta. Risonanza interna di chi si prende cura

Coordinatori: Alessandra Chinaglia, Elisabetta d'Amico, Marcello Turno

### *Gruppo A*

**Chair Marcello Turno ASPPI**

**L'evento sconosciuto che accomuna l'umanità e irrompe in modo traumatico nella quotidianità del lavoro nella psicoterapia psicoanalitica**

Rosa Romano Toscani, SIPP

*“Così vicino, così lontano”*

Michela Melillo, Mara Siragusa, PCF

*Finestre sull'emergenza: “Intanto rimaniamo uniti”*

Paola Borsari, SIPP

*Lo psicoterapeuta psicoanalitico, novello Ulisse, e il suo solitario viaggio interiore, per ritrovare Itaca*

Daniela Pasquini, Angela Romanelli, AIPPI

*L'evento sconosciuto che accomuna l'umanità e irrompe in modo traumatico nella quotidianità del lavoro nella psicoterapia psicoanalitica. Qual è la sorte dell'oggetto lontano?*



## WORKSHOP N. 2 - Ore 14.45 – 18.45

**La solitudine del terapeuta. Risonanza interna di chi si prende cura**

**Coordinatori:** Alessandra Chinaglia, Elisabetta d'Amico, Marcello Turno

### *Gruppo B*

**Chair Alessandra Chinaglia SIPP**

**La solitudine e le solitudini: L'ascolto rispettoso della solitudine di noi stessi e dei pazienti**

Roberto Crispolti, SIPP

*L'Istituzione può ammalare, l'Istituzione può guarire*

Marta Quaentri, LO SPAZIO PSICOANALITICO

*La Solitudine dell'analista: un'immersione negli abissi del transfert*

Patrizia Cappelli, APPIA

*Solitudine e dolore del terapeuta durante il periodo del lockdown*





## WORKSHOP N. 2 - Ore 14.45 – 18.45

**La solitudine del terapeuta. Risonanza interna di chi si prende cura**

**Coordinatori:** Alessandra Chinaglia, Elisabetta d'Amico, Marcello Turno

### *Gruppo C*

**Chair Elisabetta d'Amico DPACF**

***Nella solitudine e nel silenzio di alcuni sensi: l'ascolto***

Veronika Garms, ASNE-SIPsIA

*Prendersi cura dello spazio vuoto*

Annalisa Artusi, Milena Cobelli, Sara De Munari, Silvia Longo,  
Giuseppe Riggi, Elisa Vassena, SIPP

*Dall'isolamento alla vicinanza. La ricerca di un luogo familiare*

Annalisa Armaro, Filippo Bari, Martina Megna, Matteo Sadurny,  
ARPA

*Nella solitudine e nel silenzio di alcuni sensi: l'ascolto*

Roberta Di Guida, ASNE-SIPsIA

*Risuonare per Immagini: il Sonoro come Corporeo che sopravvive*



## WORKSHOP N. 3 - Ore 14.45 – 18.45

Il gruppo come spazio di condivisione e trasformazione psichica

Coordinatori: Paola Tabarini, Gianfranco Buonfiglio

### *Gruppo A*

#### **Chair Gianfranco Buonfiglio AFPP**

Giuseppa Cinquemani, e *i partecipanti al Gruppo Riflessioni sull'attuale*: Barbara Amabili, Stefano Angeli, Maura Avagliano, Manfredo Lauro Grotto, Leopoldo Bruno, Luigi Cabua, Massimo Cecili, Teresa Centro, Giovanni Coderoni, Annalisa Cutro, Chiara de Marinis, Maria Bruna Dorliguzzo, Francesca Fiore, Sara Ferri, Simone Forn, Susy Galimberti, Gisella Gasparini, Claudia Giamportone, Carmen Lamberti, Chiara Luparini, Guelfo Margherita, Danilo Messina, Giuseppe Palladino, Lilly Romeo, Raffaella Rusciano, Giuseppe Smiriglio, Gabriella Smorto, Paola Tabarini, Paola Viola, IIPG

#### ***Il gruppo che contiene i gruppi. Pensarsi nella pandemia***

Gabriella Smorto, Adriano Del Rosso, Donatella, Guidi, Claudia Giamportone, Vanessa Zurkirch, Paola Papi, Maria Rosa Ceragioli, Luce Ternullo, IIPG

#### ***Con-Tenere in gruppo durante la pandemia.***

Emanuele Boromei, Ludovica Corpaci, Valeria Lamedica, Valentina Olivi, Simona Olivieri, Francesca Spacca, ASNE-SIPsIA  
***Soli in presenza del gruppo***

Clelia De Vita, ASNE-SIPsIA

#### ***Un cambiamento di prospettiva. Bidimensionalità e potenzialità del virtuale nella supervisione di gruppo***



## WORKSHOP N. 3 - Ore 14.45 – 18.45

Il gruppo come spazio di condivisione e trasformazione psichica  
Coordinatori: Paola Tabarini, Gianfranco Buonfiglio

### *Gruppo B*

#### **Chair Paola Tabarini IIPG**

Camilla Alessandra Pellegrini, AFPP

*Il gruppo come 'serbatoio comune' tra amianto e pandemia. Il caso di Casale Monferrato come esempio di simbolizzazione di un trauma di massa*

Antonella Lumachi, Martina Peruzzi, Silvia Barattini, Gianfranco Buonfiglio, Corrado D'Agostini, Esmeralda Di Mauro, Gianna Fineschi, Isabella Lapi, Gianluca Laudicina, Sara Lentini, Diana Lo Bianco, Maria Privitera

*Prendersi cura nell'emergenza*

Marco Taddeo, IIPG

*Tra vincoli e possibilità: esperienze e riflessioni di un gruppo inter-ospedaliero con gli operatori sanitari*

Jessica Basso, Davide Facchin, Maria Angela De Mitri, Jacopo Galeazzi, Christa Mair, Silvia Miori, CeRP

*L'intreccio tra paziente, famiglia e servizi nel lavoro istituzionale*

Carmen Maria Moffa, CSMH-AMHPPIA

*"Pensa se non ci fossimo mai incontrati!". Osservando un'esperienza formativa e trasformativa in tempi di contagio*





**WORKSHOP N. 4 – Ore 14.45 – 18.45**

**Al di là della tragedia. Elementi di cambiamento.**

**Coordinatori:** Elena Bonassi, Paolo Cruciani,  
Giovanna Maria Mazzoncini, Domenico Scaringi

*Gruppo A*

**Chair Elena Bonassi ASARNIA-APPIA**

Mariangela Bezzi e Santa Pozzoli, ARPAd

*La ricerca di una giusta distanza*

Gianluca Biggio, SIPP

*La sostenibile ambiguità del cambiamento*

Annalisa Grossi, Marialaura Iossa, Giulia Molinari, Anna  
Vantaggio, AIPPI

*Il transfert tra presenza e assenza. Passaggi terapeutici e  
variazioni di setting nelle terapie on line*

Elisabetta Berardi, SIPP

*Lavoro da remoto ed effetti caleidoscopici sul transfert*

Cinzia Morselli, CSMH-AMHPPIA

*Il lavoro terapeutico con una bambina al tempo del Covid*



**WORKSHOP N. 4 – Ore 14.45 – 18.45**

**Al di là della tragedia. Elementi di cambiamento.**

**Coordinatori:** Elena Bonassi, Paolo Cruciani,  
Giovanna Maria Mazzoncini, Domenico Scaringi

***Gruppo B***

**Chair Giovanna Maria Mazzoncini AIPPI**

Giuseppe Livio Comin, Sandra Moretti, Giuseppe Saraò, CRPCF  
*Setting e multisetting*

Marco Carboni, AIPPI

*Il setting in remoto, dall'emergenza alla perlustrazione di un nuovo luogo d'incontro*

Giada Cegna, ASNE-SIPsIA

*Lockdown fuori - Holding dentro*

Elena Leverone, SIPP

*La gratitudine dei datterini gialli. (Pennellate per immagini)*



## WORKSHOP N. 4 – Ore 14.45 – 18.45

Al di là della tragedia. Elementi di cambiamento.

**Coordinatori:** Elena Bonassi, Paolo Cruciani,  
Giovanna Maria Mazzoncini, Domenico Scaringi

### *Gruppo C*

#### **Chair Paolo Cruciani LO SPAZIO PSICOANALITICO**

Giuseppina Casella, AIPPI

*L'accoglienza oltre lo sguardo*

Roberta Bernetti, Beatrice di Giuseppe, Simona Falanga, AIPPI

*Cambiamenti di setting durante la pandemia. Elementi di transfert e controtransfert nelle psicoterapie*

Sabina Salvaneschi, SIPP

*La distanza che avvicina*

Angela Salina, Angelita Sanna e Giovanna Tambasco, CSMH-AMHHPIA

*Il lavoro analitico grazie e nonostante il setting online*



## WORKSHOP N. 4 – Ore 14.45 – 18.45

**Al di là della tragedia. Elementi di cambiamento.**

**Coordinatori:** Elena Bonassi, Paolo Cruciani,  
Giovanna Maria Mazzoncini, Domenico Scaringi

### *Gruppo D*

#### **Chair Domenico Scaringi ARPAd**

Margherita Iezzi, AIPPI

*Cambiamenti nella realtà esterna e interna nel lavoro  
con una adolescente nel periodo del Covid-19*

Chiara Falco, AIPPI

*Nuovi setting al tempo del Covid-19*

Giorgio Misticoni, LO SPAZIO PSICOANALITICO

*Confini del setting e oggetto psicoanalitico nel lavoro  
in un contesto difficile*

Giulia Bonaminio, Maria Brando, ASNE-SIPsIA

*Il riadattamento creativo del setting. Esperienze  
terapeutiche in età evolutiva*



## WORKSHOP N. 5 – Ore 14.45 – 18.45

Vivere e lavorare nella crisi e nell'incertezza  
Coordinatrici: Rosapia Lauro Grotto, Daniela Lucarelli

### *Gruppo A*

#### **Chair Daniela Lucarelli PCF**

Raffaella Casamassima, SIPP

*Lavorando nella notte. Dal caos verso una possibilità di esistere*

Laura Tessari, Giacomo Tessari, Dario Iozzelli, CRPCF  
*”Cavarsela alla meno peggio (making the best of a bad job) in un tempo di estrema incertezza”*

Maria Rita Colucci, Mirella Cristel, Maria Luisa Drigo, Ivana Staudacher, CeRP  
*”Lo psicoterapeuta di fronte al Covid: la crisi necessaria”*

Elena Rainò, Elena Longo, Antonella Anichini, Anna Maria Stolfà, ASARNIA-APPIA  
*Meta – morfosì, cambiamenti tra lockdown. Riflessioni cliniche su un adolescente ritirato*

Gabriella Caiazzo, Federica Carpino, Luciana De Paola, Mario Iuliano, Felicia Tafuri, DPACF  
*Genitori, pediatri, insegnanti in ascolto del bambino al tempo del Covid*





## WORKSHOP N. 5 – Ore 14.45 – 18.45

Vivere e lavorare nella crisi e nell'incertezza  
Coordinatrici: Rosapia Lauro Grotto, Daniela Lucarelli

### *Gruppo B*

#### **Chair Rosapia Lauro Grotto CRPCF**

Susanna Guida, ASNE-SIPsIA

*Lavorare in tempi di crisi: il riemergere – tra fallimento e “nuova occasione” – del traumatismo precoce*

Margherita Rossi, ASNE-SIPsIA

*Homeland Generation - Adolescenze in quarantena, tra familiare e perturbante*

Miriam Barda, Anna Castelnuovo, Sarah Gangi, Viviana Volpes, ASNE-SIPsIA

*Prima e seconda ondata: una nuova possibilità di elaborazione*

Ausilia Sparano, PCF

*”Navigare a vista: una famiglia arcobaleno in tempi di crisi”*

Lucia Dal Borgo, Franca De Cesaro, CSMH-AMHPPIA

*Fotografia dei vissuti degli adolescenti bellunesi durante il primo lockdown*