

# RIPARTIRE DAI VORTICI

*Autorità, Leadership e  
Followership rigenerative*

08 - 11 Settembre 2022

Hotel Perla del Golfo  
Terrasini, PALERMO



Tavolo Love Difference - Michelangelo Pistoletto (foto di Luca Mingarelli, 2021)

*Gruppo A per chi partecipa per la prima volta ad una Group Relations Conference*

*Gruppo B per chi ha partecipato ad almeno una Conference*

*Gruppo T per chi ha partecipato ad almeno due Conferences*

**ISCRIZIONI LIMITATE**  
Le iscrizioni sono fino ad  
esaurimento dei posti  
disponibili

## ALI 2022

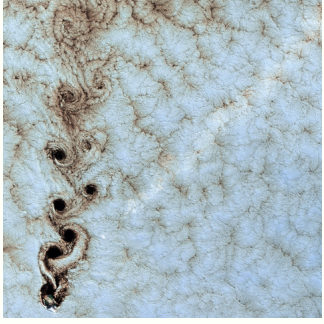
### AUTORITÀ LEADERSHIP E INNOVAZIONE

24° Group Relations Conferenze Internazionale in Italia

5° Conference focalizzata sul Mediterraneo

CREDITI ECM: circa 35-40

## COS'È UNA GROUP RELATIONS CONFERENCE



La Conference è un'organizzazione temporanea finalizzata all'esplorazione e all'apprendimento dall'esperienza dei processi consci e inconsci delle dinamiche di gruppo che si manifestano nel "qui e ora", quando autorità, leadership e followership vengono esercitate. Il proposito è di generare nuovi pensieri e apprendimento, di riesaminare le nostre conoscenze e valori, avendo l'opportunità di sperimentarsi in ruoli molteplici e differenti. Si forniscono così elementi utili per un cambiamento reale e sostenibile dell'interpretazione dei vari ruoli che si ricoprono nella propria organizzazione di appartenenza, nella vita ed in particolare quelli che richiedono l'esercizio dell'autorità e della leadership.

## LA METODOLOGIA DELLA CONFERENCE

L'organizzazione della Conference e le attività proposte ai partecipanti consentono un apprendimento di tipo "esperienziale" basato sull'esperienza dal vivo dei processi gruppali e organizzativi, stimolando le capacità di auto riflessione e incoraggiando uno spirito di ricerca. I partecipanti, insieme con lo staff, possono esaminare criticamente diverse esperienze e comportamenti lavorativi e il proprio modo di assumere ed interpretare ruoli di leader o di follower.

*Questo tipo di formazione non ha intenti terapeutici e può talvolta rivelarsi fonte di stress, per tale motivo si consiglia alle persone che stanno attraversando un momento particolarmente difficile nella loro vita personale di rinviare la partecipazione a un'edizione successiva.*

## LA CONFERENCE DEL 2022

### IL COMPITO PRIMARIO DELLA CONFERENZA E'

*apprendere, a partire dall'esperienza di assunzione di ruoli in una organizzazione temporanea, le dinamiche degli aspetti consci e inconsci di autorità, leadership e followership rigenerative ripartendo dai vortici.*

*Per la quinta edizione, il focus è rivolto al Mediterraneo, come matrice comune di molti paesi e culture, come luogo di raccolta o contenitore di molte delle dinamiche individuali, gruppali e sociali che possiamo osservare oggi nella vita delle organizzazioni, nelle aziende, nelle culture, nelle società e nei rapporti tra nazioni.*

## GRUPPO DI TRAINING

Questa edizione prevede massimo dieci posti riservati al gruppo di Training (GT): un percorso che aiuta a comprendere i processi che si sviluppano nelle GRC e ad approfondire la propria competenza nel saperli riconoscere e gestire. Il GT è rivolto a chi ha già fatto almeno due esperienze di GRC ed è interessato/a a sviluppare questo tipo di apprendimento e ad applicarlo nella propria vita professionale. Ci sarà un programma specifico per il GT che abbina l'esperienza con momenti di riflessione sull'esperienza.

## LINGUE: Italiano, Inglese

La conference sarà bilingue, è richiesto ai partecipanti italiani di avere una seppur minima conoscenza della lingua inglese; la traduzione di alcune parti su richiesta sarà attivata usando le risorse presenti nel sistema sia nello staff che tra i partecipanti in uno spirito di cooperazione, focalizzando l'attenzione sull'apprendimento del linguaggio dell'inconscio, delle emozioni, del non verbale. Non sarà facile ma per esperienza confermiamo che non sempre capire razionalmente la traduzione letterale ha facilitato l'apprendimento dall'esperienza nella Conference.



## Cara e caro potenziale partecipante,

*quando sembrava che il mondo stesse lentamente uscendo dalla crisi pandemica i venti di guerra dall'Est si sono trasformati in guerra generalizzata. La guerra in Ucraina ha prodotto in Europa e nel mondo la consapevolezza che i conflitti irrisolti possono risultare in guerre. La guerra in Ucraina si è fragorosamente sovrapposta alle misure dei governi e alle aspettative dei cittadini e cittadine che sembravano avviare la ripartenza della vita sociale ed economica. Le paure di una costante e prolungata sospensione delle attività organizzative, istituzionali e commerciali e delle relazioni umane sembravano essere quasi scongiurate, si sente la spinta e il desiderio a riprendere, ritornare, ripartire. Le frontiere si richiudono e si riaprono, gli uffici si riattivano, i locali, i cinema e le piazze si ripopolano. Sarà tutto come prima?! Si svilupperanno nuovi scenari, e quali?! Cosa "sostenibile" significherà? Cosa sarà incluso e cosa no? Ci sarà una successione/transizione generazionale? Oppure la crisi pandemica, drammaticamente associata alla crisi climatica e crisi economica (eco-logia ed eco-nomia, entrambe dalla stessa radice etimologica di eco e cioè "casa"), ha avviato dei processi di profondi cambiamenti che non si sono ancora compiutamente manifestati? Come il mondo, i governi, i paesi e i loro popoli affronteranno questa drammatica crisi che viene dall'Est Europa? Come gli individui, i gruppi, le organizzazioni e le comunità si stanno attrezzando consciamente e/o inconsciamente alla varie ripartenze, sarà la cifra di questi cambiamenti e la misura del grado di resilienza sviluppata.*



*La 24<sup>a</sup> edizione della GRC ALI Ripartire dai vortici – Autorità, Leadership e Followership rigenerative sarà in presenza e vorrà essere un'occasione per esplorare come si possano esercitare autorità, leadership e followership per facilitare l'uscita da un periodo di intensa e lunga turbolenza e facilitare il ritorno ad un benessere sostenibile nelle organizzazioni, imprese ed istituzioni di cui facciamo parte. Per la quinta volta ALI si terrà nel Mediterraneo e in Sicilia, terra di meticcianti e turbolenze storiche, geologiche e mitologiche. Un vulcano attivo, costanti "invasioni" dal mare – piu' o meno pacifiche – uno stretto alla confluenza di due mari che spinge mitici equipaggi a scelte difficili, rappresentano lo scenario di un luogo e comunità resilienti in cui Lei, possibile partecipante, e' caldamente invitato/a con altri/e a prendere o meglio ri-prendere ruoli rigenerativi, esplorandone le dimensioni conscie e inconscie.*

*La aspettiamo in una location meravigliosa che si affaccia sul mar Mediterraneo. Siamo disponibili a qualsiasi approfondimento e ci auguriamo di poter lavorare con Lei in Sicilia.*

Luca Mingarelli  
Antonio Samà  
Codirettori della Conference



Dettaglio di Tavolo Love Difference - Michelangelo Pistoletto  
(foto di Luca Mingarelli, 2021)

## A CHI È UTILE E PERCHÉ

La partecipazione alla Conference è utile per chi lavora in contesti aziendali, piccole e medie imprese, imprese familiari, istituzioni pubbliche e organizzazioni del terzo e quarto settore ed è interessato/a a comprendere, gestire e migliorare le dinamiche organizzative e gruppali, nell'ambito di situazioni complesse, e vuole incrementare la propria efficacia nell'affrontarle.

Tutti i processi organizzativi includono una dimensione emotiva, irrazionale ed inconscia. Quando questa componente non viene riconosciuta e gestita, l'efficacia e la resilienza di un sistema diminuiscono o si interrompono, implicando un costo sia emotivo che economico per l'organizzazione stessa. La partecipazione alla Conference consente di osservare, riconoscere e gestire tale dimensione, essenziale per il funzionamento di ogni sistema e organizzazione.



La Conference può rivelarsi particolarmente efficace se partecipano due o più persone della stessa organizzazione, soprattutto in presenza o in prospettiva di delicati cambiamenti, crisi, fusioni, acquisizioni, successioni. Per tale motivo la quota di partecipazione prevede facilitazioni per l'iscrizione di più persone appartenenti alla stessa organizzazione.

## TESTEMONIANZE

1. "È un'occasione davvero straordinaria per ragionare su come siamo fatti e cosa combiniamo noi esseri umani quando siamo insieme" Claudio Cassardo - Psicoanalista membro ordinario SPI - partecipante T Group ALI 2015

3. "Posso sicuramente dire che ho imparato sulla mia "pelle psichica". Non mancherò di tornare a fare di nuovo questa esperienza perché ho imparato di più in questi quattro giorni che in molte, spesso inutili, conferenze cui ho preso parte in passato" Ambra Cusin - Psicologa, Psicoterapeuta, Psicoanalista membro ordinario SPI - partecipante ALI 2016

2. "Dopo tutto, è come andare in palestra in un territorio protetto, e sperimentare cose che sperimentiamo ogni giorno nel nostro lavoro (e non solo)" Giuseppina Bonaccorso - Medico, Direttore UOC Anestesia Rianimazione Azienda Ospedaliera Padova - partecipante ALI 2016

4. "Ho scoperto molte cose sui ruoli che prendo (o che mi sono dati), e questo ha aperto delle strade interessanti per capire delle cose che succedono nella mia vita professionale e personale" Matthieu Daum - Consulente Organizzativo - Staff ALI 2015



Ulisse e i suoi uomini lottano contro Scilla, illustrazione dell'Odissea, 1880 (Dominio Pubblico)

5. "Lentamente, torno alla mia routine, ma con una nuova e diversa prospettiva: io non sono più "esposta" alle relazioni che (più o meno da vicino) mi coinvolgono, ma riesco a percepire meglio le "strutture" e le dinamiche sottostanti. Questo mi permette di tracciare i miei spazi e viverli pienamente" Laura Tomaino - Studentessa di medicina - partecipante ALI 2016

### Direttori:



**Luca Mingarelli:** imprenditore sociale, Psicologo, Presidente Rosa dei Venti onlus, Direttore di Comunità Terapeutiche per adolescenti, Consulente di Organizzazioni. VicePresidente-Tesoriere Il NODO Group. Socio OPUS. Ideatore e Co-direttore di eventi GR innovativi: "ECW-Energia, collaborazione creativa e benessere nelle organizzazioni" e "Learning from Action". Allenatore nazionale di basket. Iscritto all'Ordine dei giornalisti. Ambasciatore Terzo Paradiso - Michelangelo Pistoletto.



**Antonio Samà:** docente universitario e consulente organizzativo. È Professional Partner del Tavistock Institute of Human Relations. I suoi interessi includono il ruolo della psicodinamica sistemica nell'istruzione universitaria, action research e complessità e i processi di cambiamento nel terzo settore. Ricopre ruoli in università italiana e britannica

### Amministratrici:



**Elena Pini:** medico, specialista in Psichiatra e Psicoterapeuta iscritta all'albo, Dirigente Medico presso il Dipartimento di salute Mentale e Dipendenze dell' ASST Nord Milano e responsabile dei progetti di Area Doppia-Diagnosi. Membro del Consiglio Direttivo dell'Associazione Mito&Realtà e staff member di Group Relations innovativi come Learning from Action.



**Lili Valkó:** psicologa clinica, psicoterapeuta gruppoanalitica a Budapest, Ungheria. Dal 2007 opera a vario titolo nella comunità terapeutica Thalassa Ház, prima come studentessa universitaria volontaria, dopo in ruolo di leader. È editore della rivista ungherese di psicoterapia "Pszichoterápia" e membro attivo di CSAKIT (associazione ungherese di analisi di gruppo). Membro dello staff di LFA nel 2016, 2017 e 2019 e dello staff di PCCA nel 2018.

### CONSULENTI scelti tra



**Gilad Ovadia:** psicoanalista presso il Tel Aviv Institute for Contemporary Psychoanalysis; psicologo clinico senior, consulente e psicologo educativo supervisore. Clinicamente lavora con bambini, adolescenti, adulti e coppie. Ha lavorato nella clinica pubblica di salute mentale nella regione periferica di Eilat, Israele, per oltre dieci anni alla guida del servizio. In qualità di consulente di sistemi ad approccio psicoanalitico, è stato coinvolto con diversi imprenditori e con organizzazioni terapeutiche che offrono terapie a individui e comunità. Ha partecipato sette volte ad LFA, cinque volte come membro dello staff. Membro OFEK. Appassionato di giardinaggio, natura e arte.



**Risto Puutio, PhD, Analista Organizzativo e Psicologo Organizzativo** è un formatore nel campo della consulenza e supervisione organizzativo presso l'Istituto Metanoia in Finlandia. Tiene seminari di Social Dreaming e ha assunto il ruolo di membro dello staff in group relation conferences in Finlandia. Nella sua attività privata lavora principalmente come supervisore di organizzazioni sanitarie. È associato a un gruppo di ricerca presso l'Università di Jyväskylä. Ha pubblicato su diverse riviste come ad esempio il Journal of Applied Behavioral Science, Organizational Change Management e Reflective Practice. È membro del consiglio di redazione di Organizational & Social Dynamics e membro di ISPSO.



**Rossella Torretta:** psicologa clinica e di comunità. Psicoterapeuta. Psicoanalista SIPRe. Associata Il Nodo Group, SIPRe e IFPS. Supervisore SIPRe. Esperta in psicoanalisi di gruppo e in psicodramma psicoanalitico. Docente formatrice e conduttrice di gruppi esperienziali all'interno di master di post specializzazione in psicoterapia. Conduttrice di gruppi di psicoterapia. Studia le interazioni e le dinamiche di gruppo e del soggetto nel gruppo all'interno delle realtà organizzative e istituzionali. Supervisore di comunità.



**Biancarosa Volpe:** psicologa psicoterapeuta, ha diretto fino al 2021 la UOC di Psicologia Ospedaliera dell'Azienda Ospedaliera Universitaria di Padova, Professore a contratto da circa 30 anni presso Dipartimento di Psicologia Generale e presso la scuola di specializzazione in Malattie dell'Apparato Cardiovascolare dell'Università di Padova. Ha frequentato la scuola di alta formazione in social dreaming. Esperta di formazione ed interventi consulenziali sulle dinamiche organizzative nell'ambito dei servizi sanitari e sociosanitari. Membro del Direttivo del Nodo Group.

### Consulenti al gruppo di training



**Franca Fubini:** psicoterapeuta, gruppo-analista e consulente d'organizzazione; staff member e direttrice di Group Relations Conferences internazionali; chair della ex-Gordon Lawrence Foundation, attualmente chair del Social Dreaming International Network e vice presidente de Il Nodo Group, insegnante di Amerta movement; socia di OPUS e di ISPSO.



**Hüseyin Özdemir:** direttore dell'oezpa Institute, Academy & Consulting, Bornheim, Germania. Comitato consultivo oezpa SWISS, Lucerna. Direttore del programma: Coaching aziendale sistemico e sviluppo organizzativo, oezpa. Ex preside accademico per la gestione delle risorse umane, Fresenius University. Professore in visita. Ex Direttore Digital Transformation & Leadership, University of Science, UdK, Berlino. Partner cooperante della International Coach Federation/ICF. Senior Coach e Membro del `Consiglio degli Esperti` di DBVC/Associazione Tedesca di Coaching. Ex Board Consultant per la Leadership Organization di Bayer. Direttore Relazioni di gruppo conferenze presso oezpa. Partner cooperante Tavistock Institute.

## TEMPO

La Conference inizia alle ore 11.00 di giovedì 8 settembre 2022 e termina alle ore 17.00 di domenica 11 settembre. Accoglienza e registrazione dalle ore 10.00 alle ore 10.50 di giovedì. Ai partecipanti è richiesto di rispettare l'intero programma della Conference, che è residenziale.

## QUOTA DI ISCRIZIONE

La quota include la partecipazione alla Conference, vitto e alloggio in camera singola, pensione completa. La richiesta d'iscrizione è considerata valida dopo pagamento della quota di acconto di 250 euro, compilazione della scheda di iscrizione e dopo conferma mail da parte dell'amministrazione.

Saldo entro e non oltre il 31/07/2022

L'acconto versato è rimborsabile (escluse spese di segreteria e gestione) solo in caso di annullamento dell'evento e/o impedimenti alla partecipazione dovuti a restrizioni COVID-19 e/o normative internazionali di viaggio.

Sono previsti circa 35-40 crediti formativi ECM per le professioni sanitarie (quota aggiuntiva per chi richiede ECM + 40 euro).

	ENTRO il 10/07/22	FINO al 20/08/22
GRUPPO A e B	€ 1300 + IVA se dovuta	€ 1500 + IVA se dovuta
GRUPPO T	€ 1900 + IVA se dovuta	€ 2100 + IVA se dovuta

## RIDUZIONI

E' prevista una riduzione di €100 per i soci de Il Nodo Group, delle organizzazioni partner e per iscrizione contestuale di 2 o più partecipanti dalla stessa organizzazione.

Sono disponibili 2 borse di studio per under 33 e/o per partecipanti provenienti da paesi mediterranei o balcanici da richiedere entro il 10/07/2022 tramite il modulo presente sul sito [www.ilnodogroup.it](http://www.ilnodogroup.it).

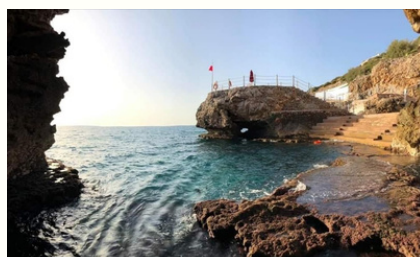
Alcune camere doppie sono disponibili per i partecipanti su richiesta segnalandolo al momento dell'iscrizione ad [ali@ilnodogroup.it](mailto:ali@ilnodogroup.it) con una riduzione di 60 euro a persona.

## COME RAGGIUNGERE L'HOTEL

L'Hotel Perla del Golfo si trova in Località Terrasini a 20 km (20 minuti) di macchina dall'aeroporto internazionale Punta Raisi di Palermo. Possibilità di effettuare transfer personalizzati e collettivi da/per l'aeroporto.

### Hotel Perla del Golfo

Contrada Paterna  
S.S. 113 Km 300  
90046 Terrasini, Palermo  
[www.hotelperladelgolfo.it](http://www.hotelperladelgolfo.it)  
091 8695058



## NETWORK COMPOSTO DA:

### ENTE ORGANIZZATORE: IL NODO GROUP

Il NODO Group è un'Impresa Sociale che trae storicamente origine da un team professionale costituitosi a Torino negli anni '90 e che ha svolto attività di studio, formazione e consulenza in collaborazione con il Tavistock & Portman NHS Trust di Londra e con altre istituzioni scientifiche nazionali e internazionali. La base associativa del NODO Group è composta da professionisti con competenze interdisciplinari e trasversali nei settori sanitario e socio-assistenziale, nell'impresa, nella scuola, nella cooperazione sociale e nella pubblica amministrazione. Il compito primario del NODO Group è promuovere l'esplorazione e la comprensione dei processi relazionali consci e inconsci negli individui, gruppi, organizzazioni e nella società, quali strumenti di gestione del cambiamento, di sostegno allo sviluppo e al benessere. Dopo un'iniziale sponsorship con CESMA e TAVISTOCK, l'Associazione Il NODO Group è diventata lo sponsor principale della Group Relations Conference residenziale "Autorità, Leadership e Innovazione" (ALI) organizzata con cadenza annuale dal 1998. Il NODO Group sponsorizza inoltre eventi innovativi di matrice GRC quali "Energia, Collaborazione creativa e Benessere nelle organizzazioni ECW" e "Learning from action LFA". Oggi ALI è saldamente inserita nel network internazionale delle Group Relations Conference e si è affermata come "la formula italiana del metodo Tavistock".

[www.ilnodogroup.it](http://www.ilnodogroup.it)

## SPONSORS

Il TAVISTOCK INSTITUTE OF HUMAN RELATIONS è un'organizzazione senza scopo di lucro che applica le scienze sociali a temi e problematiche contemporanee. Fu formalmente fondato come ente di beneficenza nel 1947, anche se le sue attività di studio e ricerca iniziarono dopo la prima guerra mondiale, insieme a quelle del Tavistock Clinic. L'Istituto promuove progetti di valutazione ed action-research, di sviluppo organizzativo e di consulenza al cambiamento, di executive coaching e sviluppo professionale, rivolti a supportare il cambiamento sostenibile e l'apprendimento continuo.

<https://www.tav institute.org/>



The Israeli Association for the Study of Group and Organizational Processes

OFEK - L'Associazione Israeliana per lo studio dei processi di gruppo e organizzativi e' una comunità no-profit fondata nel 1986 con l'obiettivo di studiare le relazioni nei gruppi, nelle organizzazioni e società, attraverso la metodologia di apprendimento esperienziale della tradizione Tavistock delle Group Relations. OFEK tiene annualmente una Group Relations Conference Internazionale in Inglese, conferenze specifiche su un tema o su una organizzazione, convegni Ebraici, incontri scientifici e altre attività.

[www.ofek-groups.org/en](http://www.ofek-groups.org/en)

Università della Calabria - Il Dipartimento di Scienze Politiche e Sociali-DISPes ha un profilo multidisciplinare e alla sua offerta formativa concorrono le discipline politologiche e sociologiche, il diritto, l'economia, la storia, l'informatica, la linguistica, alcune filosofie, il cinema e i media, l'antropologia culturale. Il Dipartimento si propone di offrire sostegno, anche attraverso percorsi didattici qualificati, alla formazione di una classe dirigente consapevole, in grado di far fronte con competenza alle difficili sfide che la Calabria sistematicamente deve affrontare.

[https://www2.unical.it/portale/strutture/dipartimenti\\_240/dsps/](https://www2.unical.it/portale/strutture/dipartimenti_240/dsps/)



SOCIETÀ PSICOANALITICA ITALIANA

La Società Psicoanalitica Italiana (SPI) è stata fondata a Teramo il 7 giugno del 1925 ed è stata riconosciuta nel 1936 come società componente dell'Associazione Psicoanalitica Internazionale (IPA) fondata nel 1910 da Sigmund Freud. Attualmente la SPI è presente in quasi tutto il territorio nazionale attraverso undici Centri che raggruppano gli oltre mille tra psicoanalisti e allievi che sono attivi nelle principali città italiane. Essa si occupa di formare gli analisti attraverso un training che prevede un'analisi personale, un corso teorico-clinico di cinque anni e la supervisione di casi clinici con un analista di riconosciuta esperienza. Gli analisti della SPI seguono poi, durante tutto l'arco della loro vita professionale, una continua attività di confronto clinico e teorico che garantisce la progressione della loro capacità analitica.

[spiweb.it](http://spiweb.it)

## PARTNERS

AIDP Sicilia - aidp.it  
Cittadellarte Fondazione Pistoletto - cittadellarte.it  
COIRAG - coirag.org  
CSAKIT - csoportanalizis.wordpress.com  
FINOD - finod.fi  
Group Relations International - grouprelations.org  
Laboratorio di Gruppoanalisi - laboratoriogruppoanalisi.com  
METANOIA - metanoia.ac.uk  
OEZPA - oezpa.com  
OPUS - opus.org.uk  
PSIFIA - centropsifia.it  
ReDiPsi - redipsi.com



Creating a better world - together



## INFORMAZIONI E ISCRIZIONI

AGENZIA MOSAICO

+39 011 5681238 | ali@ilnodogroup.it | www.ilnodogroup.it



*„In un vortice di polvere  
gli altri vedevan siccità,  
a me ricordava  
la gonna di Jenny  
in un ballo di tanti anni fa.“*

*Fabrizio De André cantautore italiano*

*1940 - 1999*

*Il suonatore Jones*

*Non al denaro non all'amore nè al cielo*