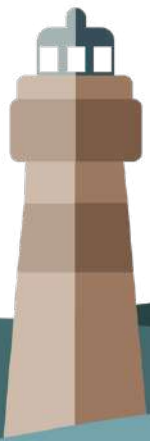


Book  
of  
abstract  
Versione provvisoria



# IV Conferenza Italiana sulla Ricerca di Servizio Sociale

Università del Salento  
Lecce, 6-8 giugno 2024

**#CIRSS24**

ISBN: 9788894470635

Promossa da



Con il patrocinio di



Con il contributo di

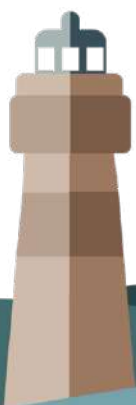


**Realizzazione editoriale**

Diletta Mauri

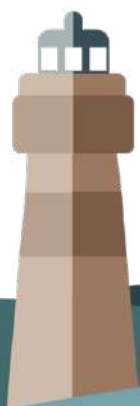
**Progettazione grafica**

Stefano Soriani



## INDICE

<b>COMITATO ORGANIZZATIVO .....</b>	<b>4</b>
<b>COMITATO SCIENTIFICO .....</b>	<b>4</b>
<b>CONTATTI .....</b>	<b>6</b>
<b>KEYNOTE.....</b>	<b>7</b>
<b>TAVOLA ROTONDA .....</b>	<b>11</b>
<b>SESSIONE A.....</b>	<b>13</b>
<b>SESSIONE B.....</b>	<b>52</b>
<b>SESSIONE C .....</b>	<b>96</b>
<b>SESSIONE D .....</b>	<b>136</b>
<b>SESSIONE E.....</b>	<b>175</b>
<b>SESSIONE F .....</b>	<b>218</b>
<b>SESSIONE POSTER.....</b>	<b>258</b>



## La manipolazione psicologica: il Ruolo del Servizio Sociale nella Libertà di Autodeterminazione

Sara Mazzeo<sup>1</sup>, Anna Vantaggio<sup>2</sup>, Damiano Maggio<sup>3</sup>

<sup>1</sup>Ats, Lecce, Italy. <sup>2</sup>Cooperativa Psifia, Lecce, Italy. <sup>3</sup>Cooperativa Innotec, Molfetta, Italy

### Parole chiave

Manipolazione psicologica, Autodeterminazione, Prevenzione

La violenza di genere è un fenomeno trasversale che interessa donne di ogni età, cultura, *status* sociale, ecc., nelle diverse forme di espressione e manifestazione del fenomeno stesso; tra queste, la manipolazione psicologica, esercitata in maniera ancora più agevole nella società contemporanea attraverso il ricorso alla tecnologia. Nuove forme di violenza, dunque, che pongono l'urgenza di una maggiore in-formazione, a partire dai professionisti dell'aiuto, al fine di sostenere la persona nel riconoscimento dei campanelli d'allarme di situazioni patologiche e interruzione del circolo vizioso prima che queste si possano trasformare in vere e proprie fattispecie illecite.

In tale contesto, si colloca la presente ricerca quali-quantitativa che muove lungo due direttrici d'azione, rivolte tanto alla società civile quanto agli operatori dell'area socio-psico-pedagogica, prevedendo l'utilizzo del questionario e del metodo della *work discussion* (Modello Tavistock). A questo proposito, va osservato che i dati sulla violenza di genere vanno letti alla luce della premessa che essi risultano carenti e frammentati, poiché il fenomeno non è di facile monitoraggio, essendo ancora largamente sommerso trattandosi in percentuale maggiore di violenza domestica *intrafamiliare*, nonché per la difficoltà di incrociare e fare sintesi tra diversi flussi informativi, spesso tra loro difforni (sociali, sanitari, giudiziari). Tanto, rileva maggiormente affrontando la questione della manipolazione psicologica, tenuto conto della complessità della materia, relativamente nuova, poco indagata e priva di una propria disciplina all'interno dell'ordinamento penale italiano.

In linea con quanto rappresentato, i risultati attesi che si intendono raggiungere possono essere così sintetizzati:

raccolta dati sulla diffusione del fenomeno *de quo* nel contesto regionale pugliese che, allo stato, paiono assenti, anche a livello nazionale;

aumento del grado di conoscenza e consapevolezza rispetto alle diverse forme di manipolazione psicologica (*breadcrumbing, benching, love bombing, ghosting, zombieing, orbiting, gaslighting*);

strutturazione di un modello operativo e/o strumenti, a disposizione della rete dei servizi territoriali, di promozione e potenziamento della libertà di autodeterminazione dell'individuo.

In definitiva, seppur limitatamente allo specifico argomento di indagine, si auspica di instillare un cambiamento nell'agire professionale che vada sempre più verso la riduzione dell'intervento emergenziale in favore di logiche preventive con le conseguenti ricadute, sia in termini di "salute" della comunità locale, sia di economicizzazione ed efficientamento dei servizi.

È tempo, allora, di cambiare rotta, riappropriandosi di tempi e spazi di riflessione per un'azione sociale orientata al benessere organizzativo e sociale, in un *continuum* teoria-prassi e viceversa.

